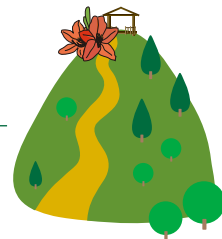


サンシャイトレール・水無池コース

●A 蓮池---●B 琵琶池分岐---●C 水無池---●D 旭山下バス停
全長3.9km 所要時間 約1時間30分 標高差 約100m 遊歩道

旭山登山コース

●E サンバレー駐車場---●F 一沼---●G 旭山山頂---●H 琵琶池池尻---●E サンバレー駐車場
全長6km 所要時間 約2時間 標高差 約100m 遊歩道



訪れる人が
少なくゆっくりと
過ごすことが
できます。

琵琶池を散策する
コースは舗装されていて
車椅子の方も安心して楽しめます。
(一部の区間は急勾配の為使用は困難です。)
総合会館98の自然保護センターで
散策の見どころをチェックしたり、
湿性植物の豊富な一沼に足を
のぼすのもおすすめです。

ウグイスや
コゲラなど
野鳥の森。

大蛇神社で
大蛇伝説を読んで...
トレッキングの
安全祈願を!

至ジャイアント
(志賀山温泉)

志賀高原山の駅

志賀高原歴史記念館

志賀高原総合会館98
志賀高原自然保護センター

蓮池ひろば

ワタゲ平湿原

至木戸池熊の湯

サンシャイトレール・水無池コース

旭山登山コース



志賀高原には
多くの温泉があります。
お問い合わせください。

水生植物の
ヒツジグサや
ミツガシワが見れる。
人気の紅葉
ポイント!

- 00分 (Point interval)
- バス停 (Bus stop)
- トイレ (Toilet)
- トレーニングコース (Training course)
- テニスコート (Tennis court)
- 大型駐車場 (Large parking lot)
- インフォメーション (Information)
- 釣り (Fishing)
- 鳥居 (Torii gate)
- ビューポイント (Viewpoint)
- 警察官駐在所 (Police station)
- 温泉 (Hot spring)
- ボート (Boat)
- 祠 (Shrine)

one point 志賀高原歴史記念館は、昭和初期に国策ホテルとして建てられた「旧志賀高原ホテル」で、当時の面影をそのままに残しています。夏期間期間自由に見学することができます。(木曜日定休)

このコースで出逢える
代表的な花

他にも様々な花を紅葉の季節
まで観察することができます。



レンゲツツジ・6月
ヒカリゴケ(苔)
オオカメノキ・5~6月
タニウツギ・6月
コヨウラクツツジ・5~6月



ウワミズザクラ・6月
サラサドウダン・6月
ツマトリソウ・6月
マイヅルソウ・6月
ヒツジグサ・7~8月



ミツガシワ・6月
ギンラン・6月
ヒオウギアヤメ・7月
ウメバチソウ・9月
その他



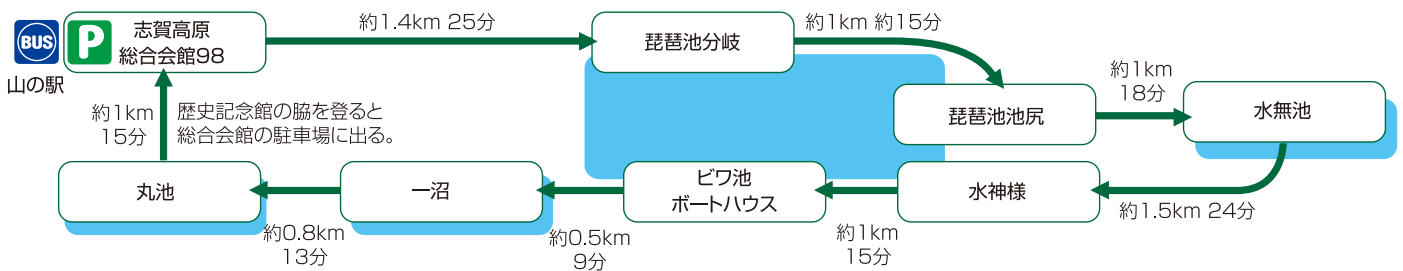
お 勧 め プ ラ ン

「サンシャイントレール・水無池コース」



サンシャイントレール+水無し池+一沼+丸池コース 琵琶池を中心に水無し池・一沼・丸池と4つの池をめぐる

約2時間20分



サンシャイントレール+旭山登山コース 琵琶池と一沼を見て、旭山を登る

約2時間30分

